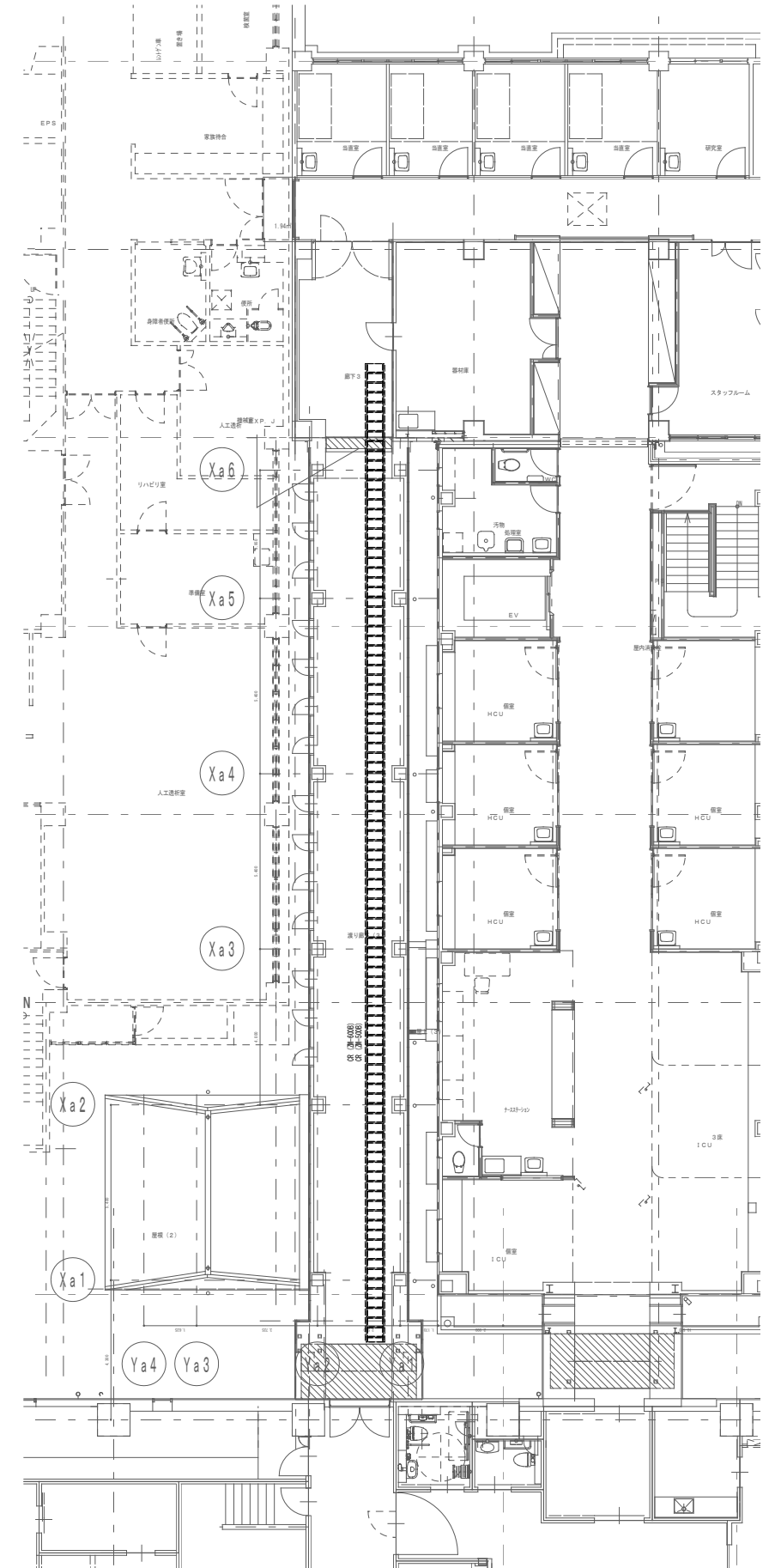
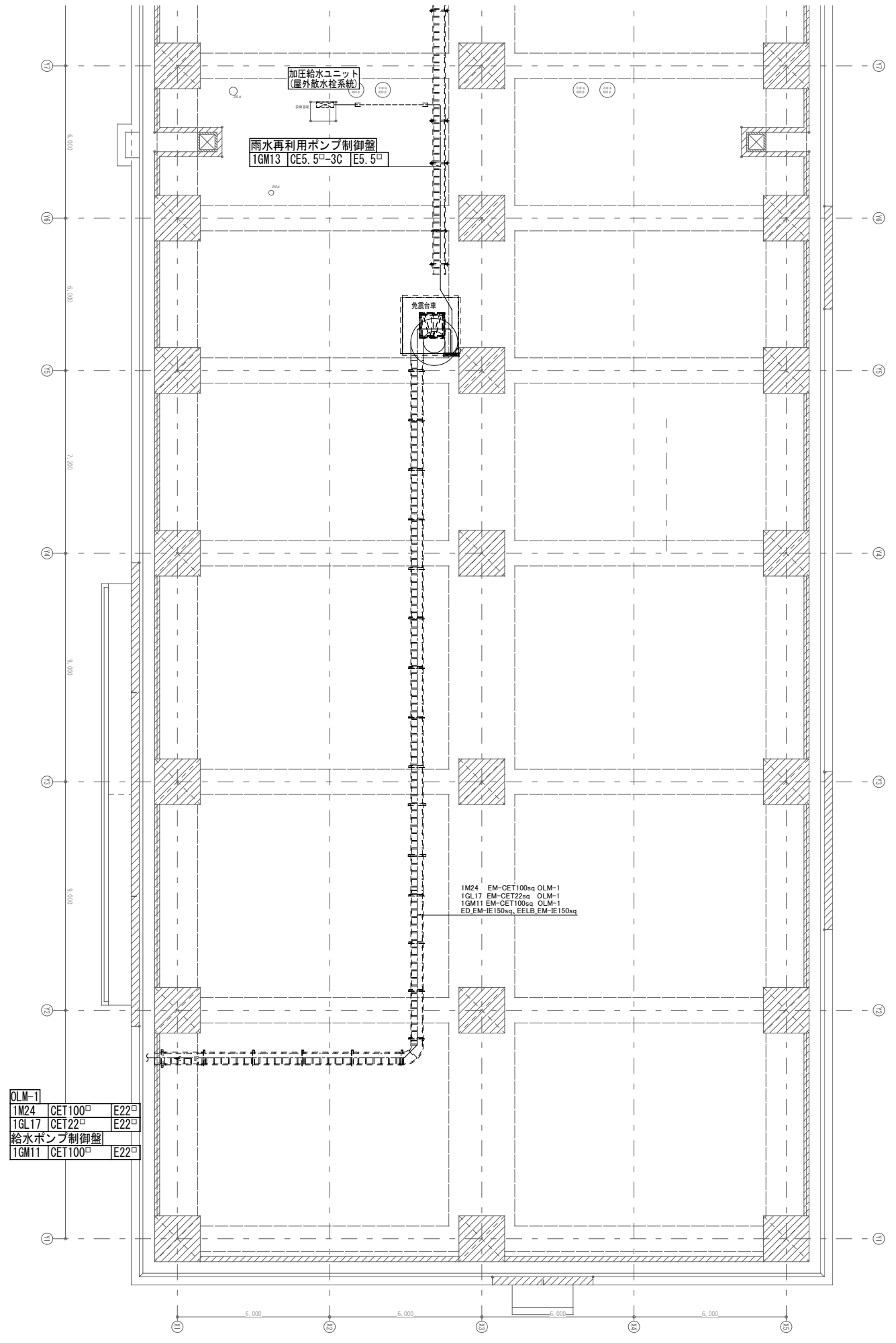
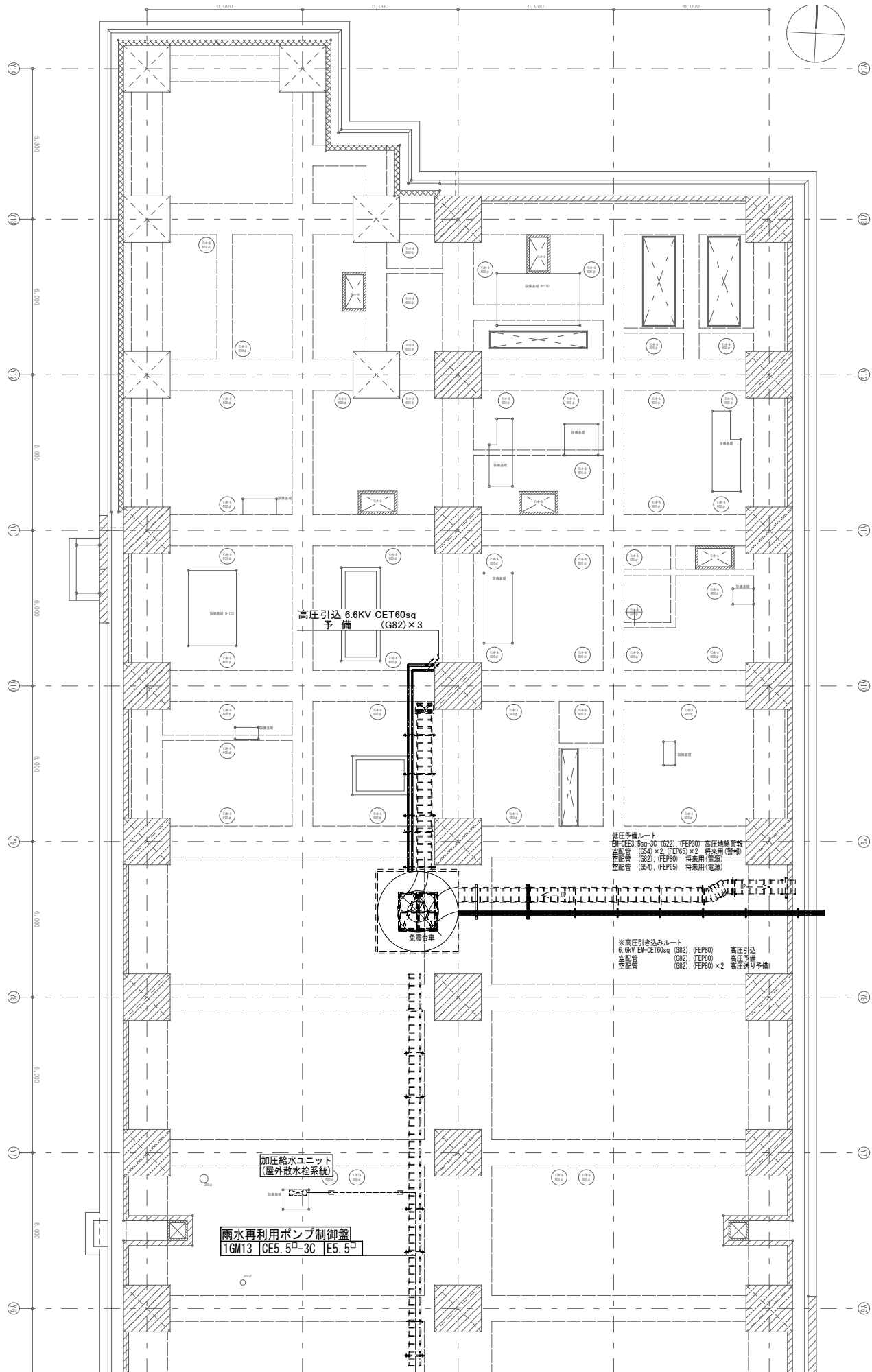


既設低層棟1階



既設低層棟2階



IX-リセック1	3L7-1	CE 5.5 <sup>□</sup> -3C	
	1X1	CET100 <sup>□</sup>	
	2X1	CET100 <sup>□</sup>	
	1GL14-1-1	CE 8 <sup>□</sup> -3C	
	EC (共用)	IE22sq	
	EC (単独)	IE22sq	

IX-リセック2	3L7	CET38 <sup>□</sup>	
	ED (共用)	IE22sq	
	EC (共用)	IE22sq	

IX-治療計画	1X2	CET150 <sup>□</sup>	
	ED (共用)	IE38sq	
	EC (共用)	IE22sq	

IL-3	1L4	CET22 <sup>□</sup>	E14
	1GL14-1-1	CET60 <sup>□</sup>	E14

IX-TV	3L16	CE22 <sup>□</sup> -2C	予備
	1GX1	CE100 <sup>□</sup> -2C	
	1GX3	CE5.5 <sup>□</sup> -3C	
	ED (共用)	IE22sq	

IX-MR1	2X2	CET100 <sup>□</sup>	
	EC (共用)	IE22sq	
	EA (単独)	IE22sq	

IX-CT	1GL19	CET22 <sup>□</sup>	
	2GX1	CET60 <sup>□</sup>	
	EC (共用)	IE22sq	
	EA (単独)	IE22sq	

IX-般1	1GX2	CET150 <sup>□</sup>	
	ED (共用)	IE22sq	

EV-7	1M21	CET14 <sup>□</sup>	E5.5
------	------	--------------------	------

IM-3	1M2	CET100 <sup>□</sup>	
------	-----	---------------------	--

IL-1	1L1	CET60 <sup>□</sup>	E22
	1L2	CET60 <sup>□</sup>	E22
	1GL14	CET150 <sup>□</sup>	
	1DL1	FP22 <sup>□</sup> -2C	

IL-4	1L5	CET100 <sup>□</sup>	E14
	1GL14-2	CET60 <sup>□</sup>	E14

IX-般2	1X3	CE150 <sup>□</sup> -2C	
	3L17	CE38 <sup>□</sup> -2C	
	ED (共用)	IE22sq	

IX-DSA	2GX2	CET100 <sup>□</sup>	
	EC (共用)	IE22sq	
	EC (単独)	IE22sq	

IX-般2	1X3	CE150 <sup>□</sup> -2C	
	3L17	CE38 <sup>□</sup> -2C	
	ED (共用)	IE22sq	

IX-DSA	2GX2	CET100 <sup>□</sup>	
	EC (共用)	IE22sq	
	EC (単独)	IE22sq	

IL-2	1L3	CET150 <sup>□</sup>	E22
	1GL14-3	CET60 <sup>□</sup>	E22
	1DL3-1	FP14 <sup>□</sup> -2C	

IX-マンモ	1X4	CE38 <sup>□</sup> -2C	
	ED (共用)	IE14sq	

EV-5	1M20	CET14 <sup>□</sup>	E5.5
------	------	--------------------	------

EV-3	1M18	CET38 <sup>□</sup>	E5.5
------	------	--------------------	------

EV-4	1GM14	CET38 <sup>□</sup>	E5.5
------	-------	--------------------	------

EV-1	1GM9	CET38 <sup>□</sup>	E5.5
------	------	--------------------	------

*A	OLM-1		
	1M24	CET100 <sup>□</sup>	
	1GL17	CET22 <sup>□</sup>	
	給水ポンプ制御盤		
	1GM11	CET100 <sup>□</sup>	
	雨水再利用ポンプ制御盤		
	1GM13	CE5.5 <sup>□</sup> -3C	

IM-2	1M9-1	CET22 <sup>□</sup>	E14
------	-------	--------------------	-----

IX-CT	1GL19	CET22 <sup>□</sup>	
	2GX1	CET60 <sup>□</sup>	
	EC (共用)	IE22sq	
	EA (単独)	IE22sq	

IX-般1	1GX2	CET150 <sup>□</sup>	
	ED (共用)	IE22sq	

IM-1	1M1	CET200 <sup>□</sup>	E22
------	-----	---------------------	-----

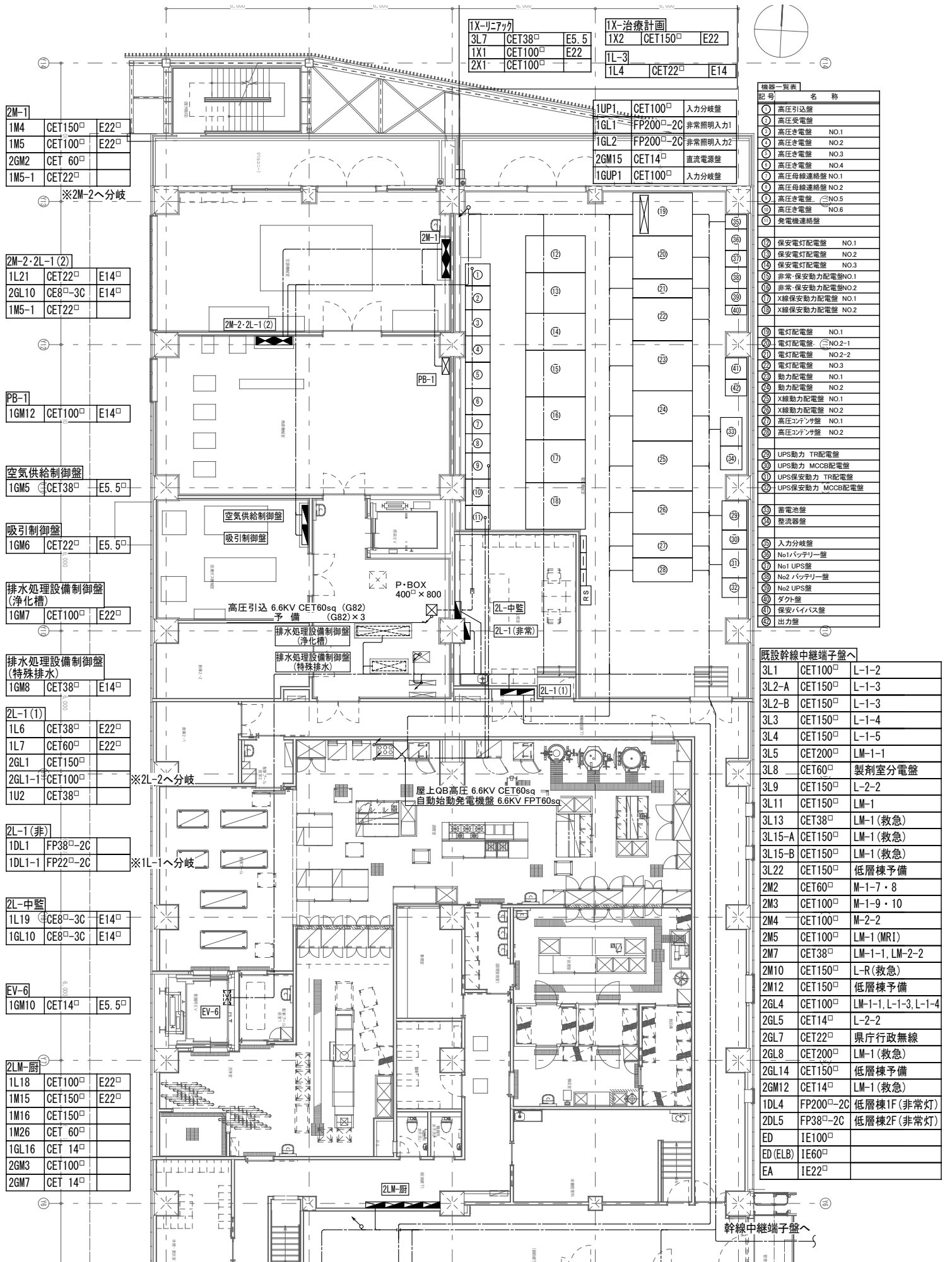
EV-2	1M17	CET38 <sup>□</sup>	E5.5
------	------	--------------------	------

*B	1L-防災	2GL9	CET60 <sup>□</sup>
	M-2R-1	2M11	CET150 <sup>□</sup>
		2GM9	CET150 <sup>□</sup>
	既設病棟へ	2GL11A	CET200 <sup>□</sup>
		2GL11B	CET200 <sup>□</sup>
		2GL6	CET200 <sup>□</sup>
		2M8	CET60 <sup>□</sup>
		2M9	CET22 <sup>□</sup>
		3L10	CET200 <sup>□</sup>
		3L12	CET100 <sup>□</sup>

IL-売	1L16	CET38 <sup>□</sup>	E5.5
	3φ	CE5.5 <sup>□</sup> -3C	E5.5

ILM-厨	1L17	CET60 <sup>□</sup>	E14
	1GL15	CE8 <sup>□</sup> -3C	E14
	1M14	CET22 <sup>□</sup>	

・2階電気室接地端子盤より  
ケーブルラック上に接地母線  
ED150sq、ED(ELB)150sq (黄色-緑ライン)  
を布設し各盤へ分岐接続する。



2M-1	1M4	CET150□	E22□
	1M5	CET100□	E22□
	2GM2	CET 60□	
	1M5-1	CET22□	

2M-2・2L-1(2)	1L21	CET22□	E14□
	2GL10	CE8□-3C	E14□
	1M5-1	CET22□	

PB-1	1GM12	CET100□	E14□
------	-------	---------	------

空気供給制御盤	1GM5	CET38□	E5.5□
---------	------	--------	-------

吸引制御盤	1GM6	CET22□	E5.5□
-------	------	--------	-------

排水処理設備制御盤(浄化槽)	1GM7	CET100□	E22□
----------------	------	---------	------

排水処理設備制御盤(特殊排水)	1GM8	CET38□	E14□
-----------------	------	--------	------

2L-1(1)	1L6	CET38□	E22□
	1L7	CET60□	E22□
	2GL1	CET150□	
	2GL1-1	CET100□	
	1U2	CET38□	

2L-1(非)	1DL1	FP38□-2C	
	1DL1-1	FP22□-2C	

2L-中盤	1L19	CE8□-3C	E14□
	1GL10	CE8□-3C	E14□

EV-6	1GM10	CET14□	E5.5□
------	-------	--------	-------

2LM-厨	1L18	CET100□	E22□
	1M15	CET150□	E22□
	1M16	CET150□	
	1M26	CET 60□	
	1GL16	CET 14□	
	2GM3	CET100□	
	2GM7	CET 14□	

1X-リニアック	3L7	CET38□	E5.5□
	1X1	CET100□	E22□
	2X1	CET100□	

1X-治療計画	1X2	CET150□	E22□
	1L-3		
	1L4	CET22□	E14□

1UP1	CET100□	入力分岐盤
1GL1	FP200□-2C	非常照明入力1
1GL2	FP200□-2C	非常照明入力2
2GM15	CET14□	直流電源盤
1GUP1	CET100□	入力分岐盤

記号	名称
○	高圧引込盤
○	高圧受電盤
○	高圧受電盤 NO.1
○	高圧受電盤 NO.2
○	高圧受電盤 NO.3
○	高圧受電盤 NO.4
○	高圧母線連絡盤 NO.1
○	高圧母線連絡盤 NO.2
○	高圧受電盤 NO.5
○	高圧受電盤 NO.6
○	発電機連絡盤
○	保安電灯配電盤 NO.1
○	保安電灯配電盤 NO.2
○	保安電灯配電盤 NO.3
○	非常保安動力配電盤 NO.1
○	非常保安動力配電盤 NO.2
○	X線保安動力配電盤 NO.1
○	X線保安動力配電盤 NO.2
○	電灯配電盤 NO.1
○	電灯配電盤 NO.2-1
○	電灯配電盤 NO.2-2
○	電灯配電盤 NO.3
○	動力配電盤 NO.1
○	動力配電盤 NO.2
○	X線動力配電盤 NO.1
○	X線動力配電盤 NO.2
○	高圧コネクタ盤 NO.1
○	高圧コネクタ盤 NO.2
○	UPS動力 TR配電盤
○	UPS動力 MCCB配電盤
○	UPS保安動力 TR配電盤
○	UPS保安動力 MCCB配電盤
○	蓄電池盤
○	整流器盤
○	入力分岐盤
○	No.1 バッテリー盤
○	No.2 バッテリー盤
○	No.2 UPS盤
○	ダクト盤
○	保安バイパス盤
○	出力盤

既設幹線中継端子盤へ			
3L1	CET100□	L-1-2	
3L2-A	CET150□	L-1-3	
3L2-B	CET150□	L-1-3	
3L3	CET150□	L-1-4	
3L4	CET150□	L-1-5	
3L5	CET200□	LM-1-1	
3L8	CET60□	製剤室分電盤	
3L9	CET150□	L-2-2	
3L11	CET150□	LM-1	
3L13	CET38□	LM-1(救急)	
3L15-A	CET150□	LM-1(救急)	
3L15-B	CET150□	LM-1(救急)	
3L22	CET150□	低層棟予備	
2M2	CET60□	M-1-7・8	
2M3	CET100□	M-1-9・10	
2M4	CET100□	M-2-2	
2M5	CET100□	LM-1(MR1)	
2M7	CET38□	LM-1-1, LM-2-2	
2M10	CET150□	L-R(救急)	
2M12	CET150□	低層棟予備	
2GL4	CET100□	LM-1-1, L-1-3, L-1-4	
2GL5	CET14□	L-2-2	
2GL7	CET22□	県庁行政無線	
2GL8	CET200□	LM-1(救急)	
2GL14	CET150□	低層棟予備	
2GM12	CET14□	LM-1(救急)	
1DL4	FP200□-2C	低層棟1F(非常灯)	
2DL5	FP38□-2C	低層棟2F(非常灯)	
ED	1E100□		
ED(ELB)	1E60□		
EA	1E22□		

1GM10	CET14□	E5.5□	
2LM-厨	1L18	CET100□	E22□
	1M15	CET150□	E22□
	1M16	CET150□	
	1M26	CET 60□	
	1GL16	CET 14□	
	2GM3	CET100□	
	2GM7	CET 14□	

*A	1GM13	CE5.5□-3C
OLM-1	1M24	CET100□
OLM-1	1GL17	CET100□
給水P	1GM11	CET100□

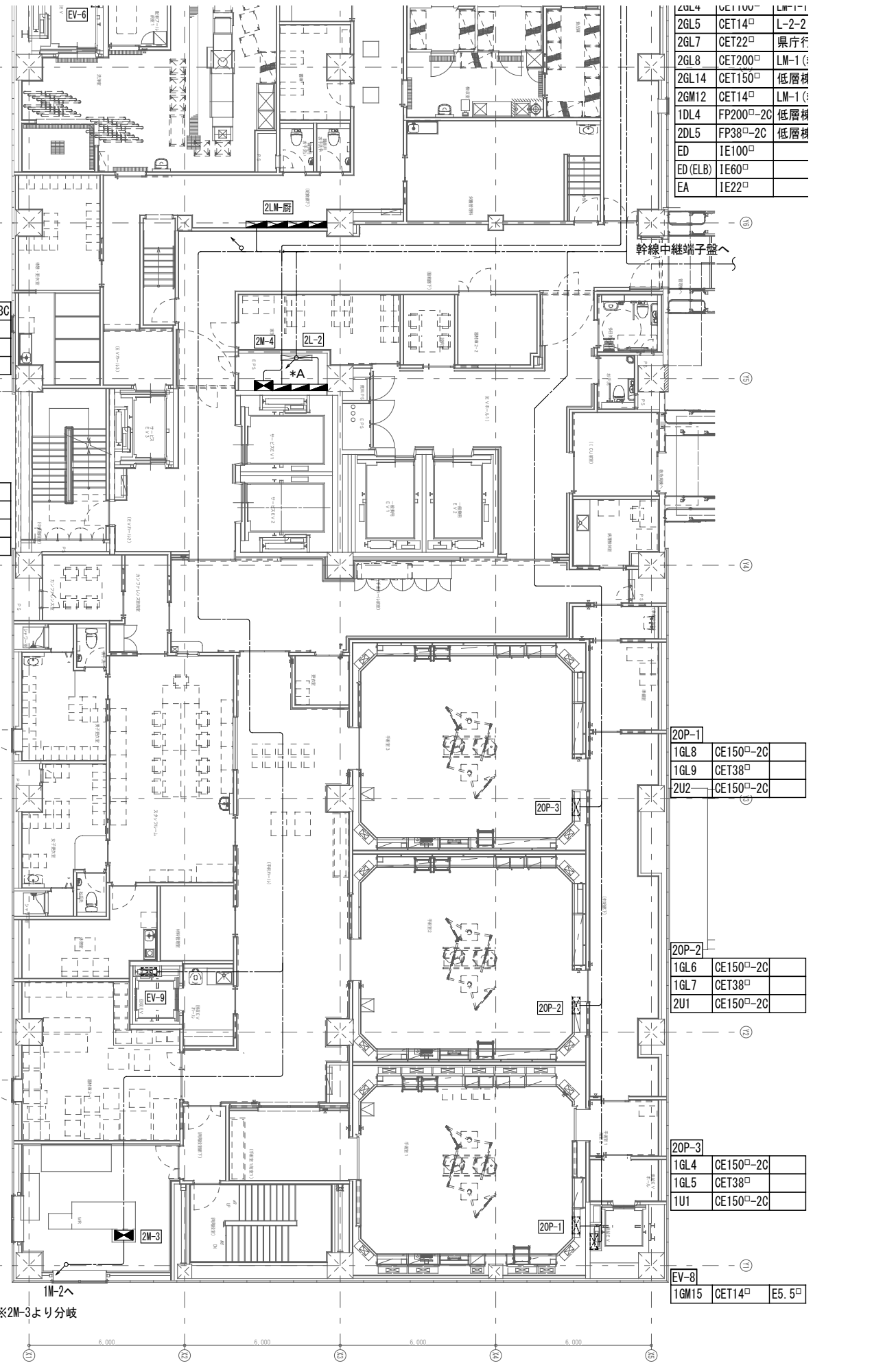
2M-4	1M3	CET100□	E14□
------	-----	---------	------

2L-2	1L8	CET150□	E22□
	2GL1-1	CET100□	E22□
	1DL3	FP100□-2C	
	1DL3-1	FP14□-2C	

EV-9	1M23	CET14□	E5.5□
------	------	--------	-------

2M-3	1M9	CET100□	E14□
	2GM1	CET 38□	E14□

2M-3	1M9-1	CET22□	E14□
			E14□



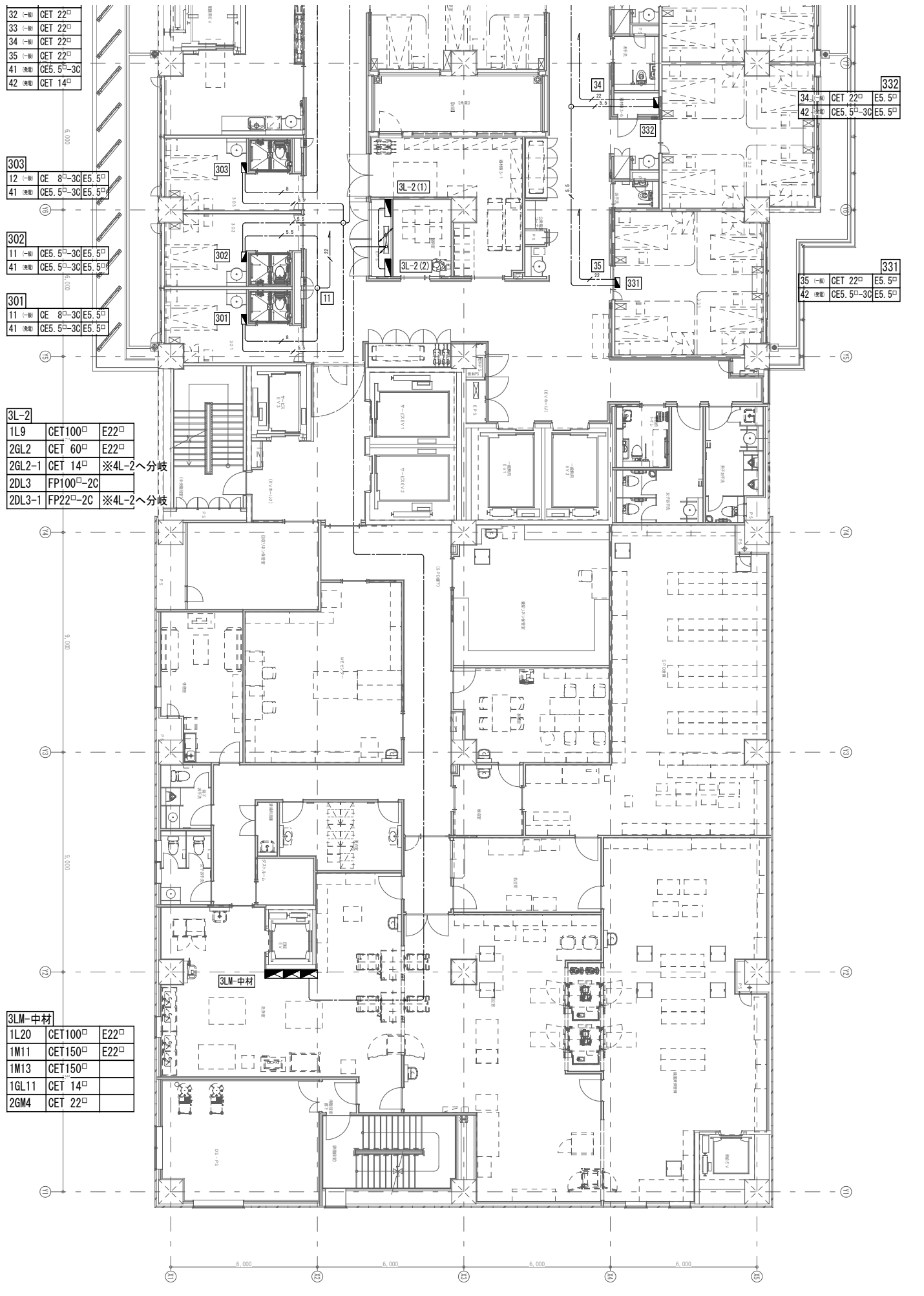
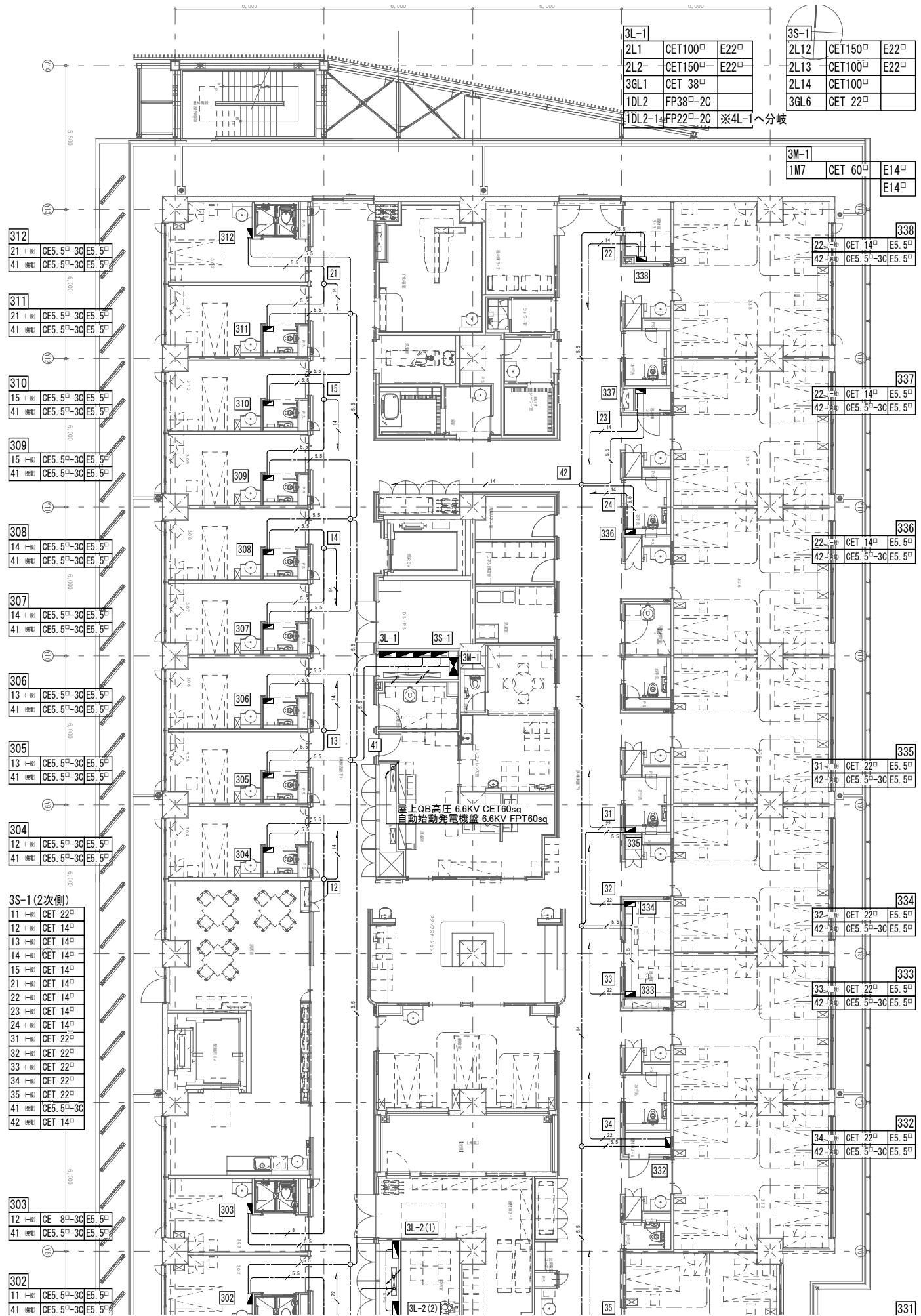
2DL4	CET100□	LM-1-1
2GL5	CET14□	L-2-2
2GL7	CET22□	県庁行
2GL8	CET200□	LM-1(救急)
2GL14	CET150□	低層棟
2GM12	CET14□	LM-1(救急)
1DL4	FP200□-2C	低層棟
2DL5	FP38□-2C	低層棟
ED	1E100□	
ED(ELB)	1E60□	
EA	1E22□	

20P-1	1GL8	CE150□-2C
	1GL9	CET38□
	2U2	CE150□-2C

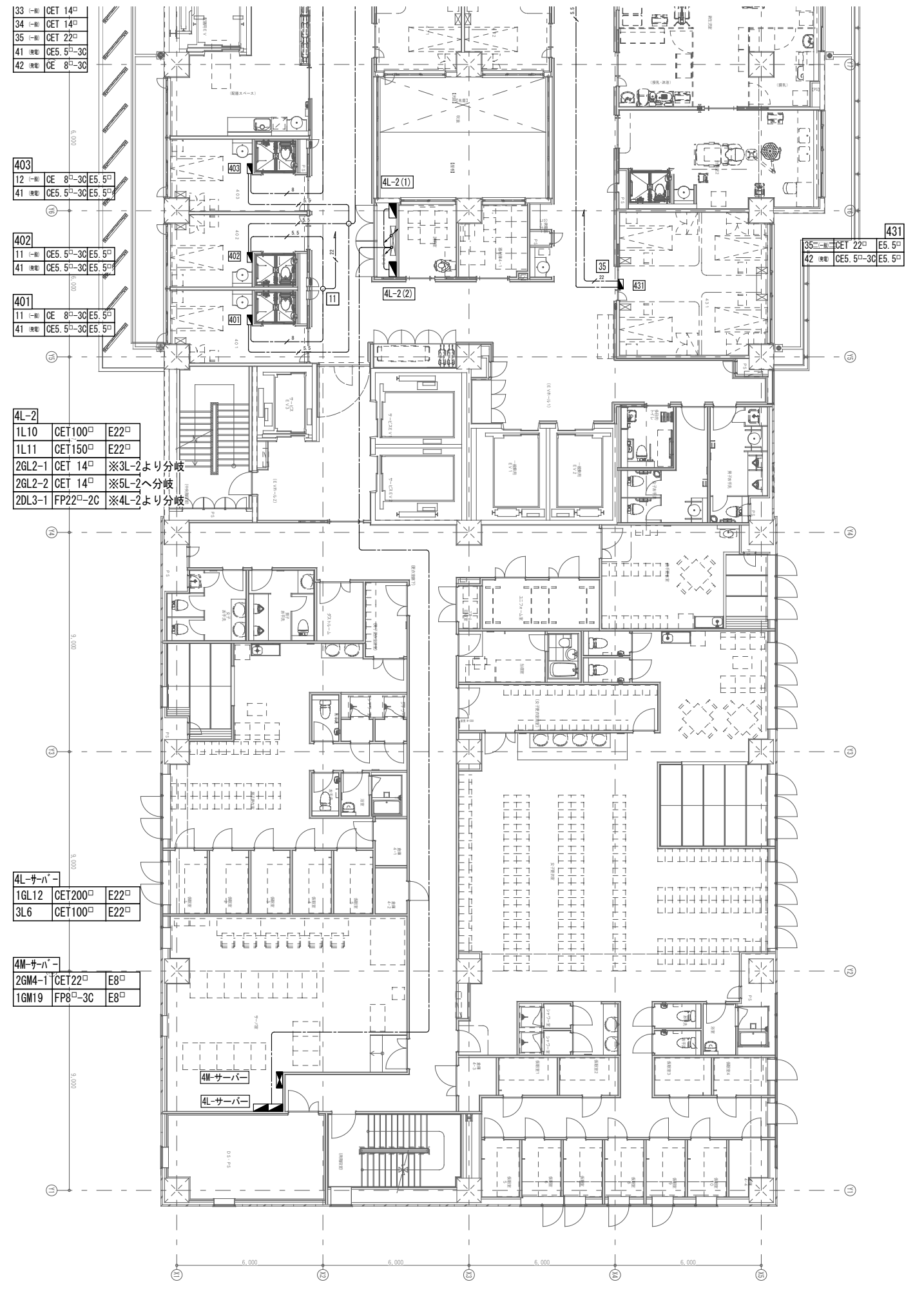
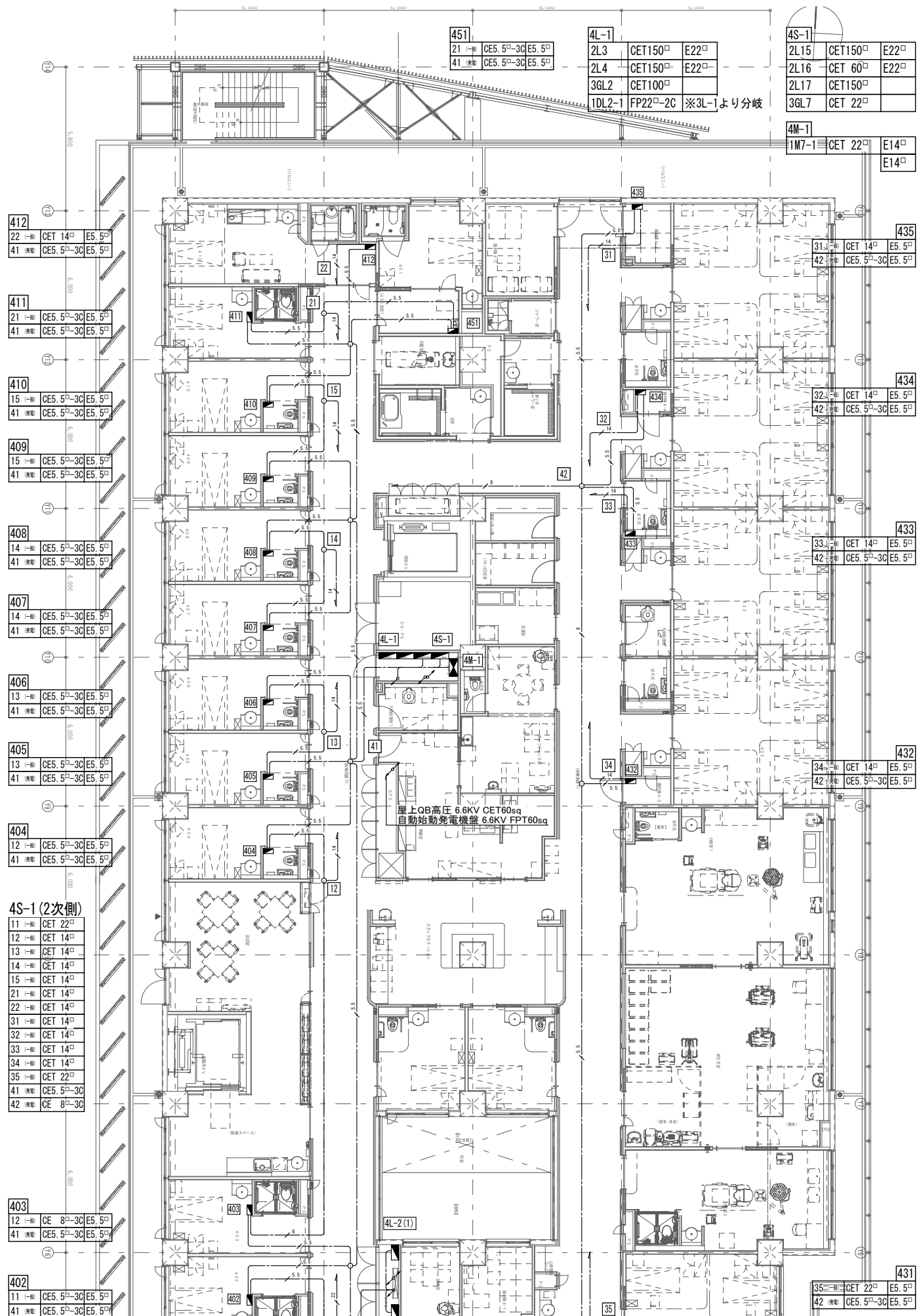
20P-2	1GL6	CE150□-2C
	1GL7	CET38□
	2U1	CE150□-2C

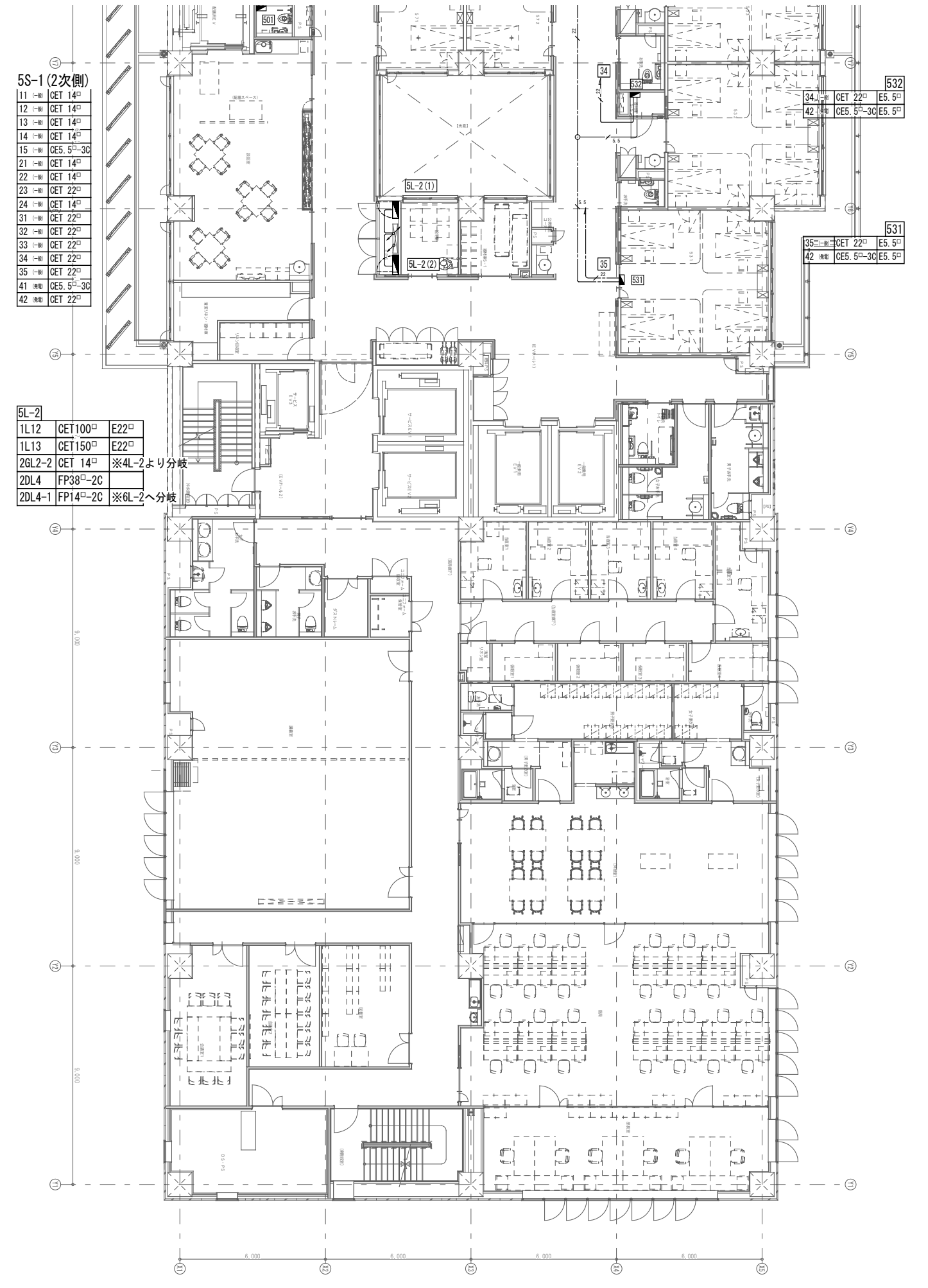
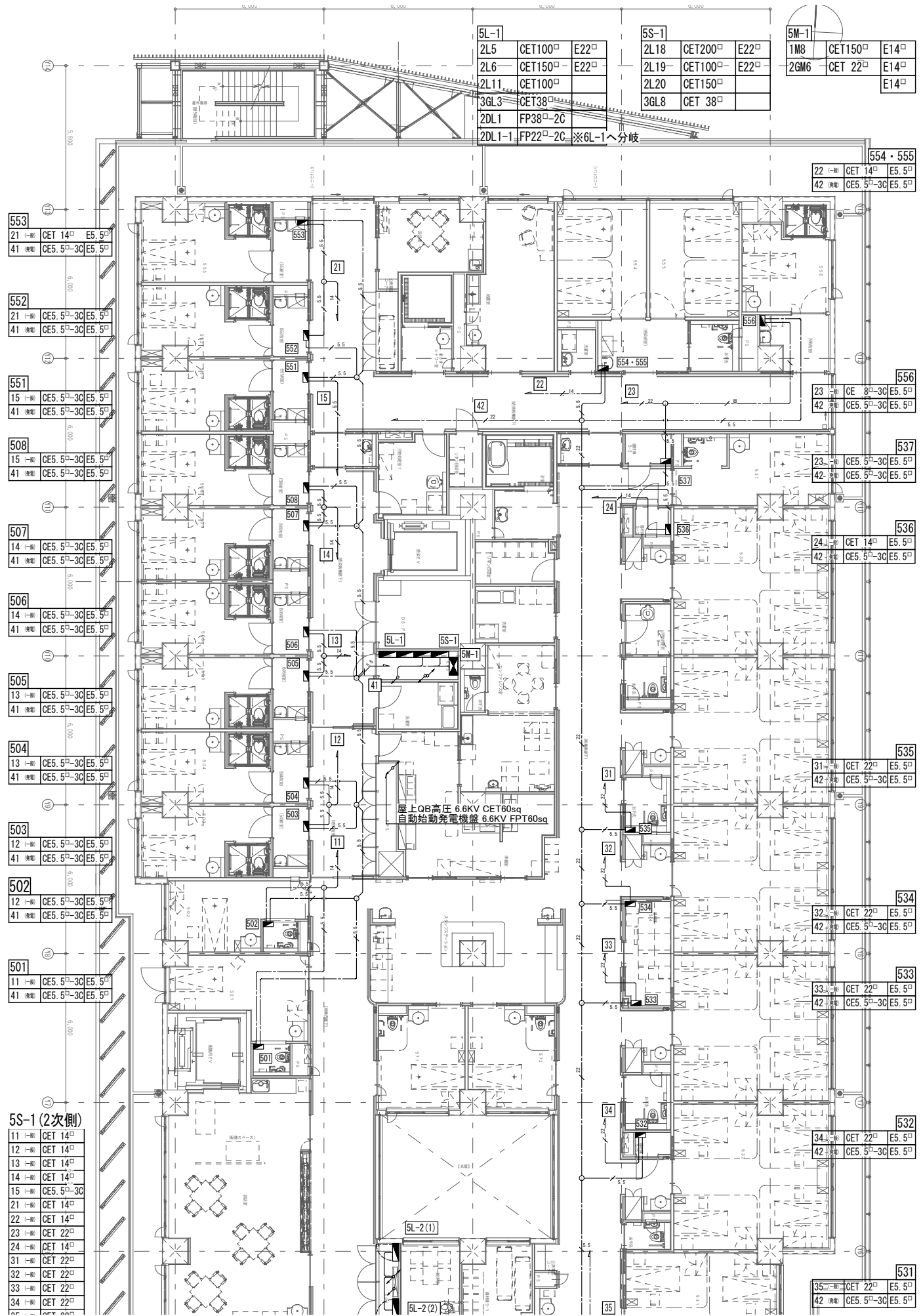
20P-3	1GL4	CE150□-2C
	1GL5	CET38□
	1U1	CE150□-2C

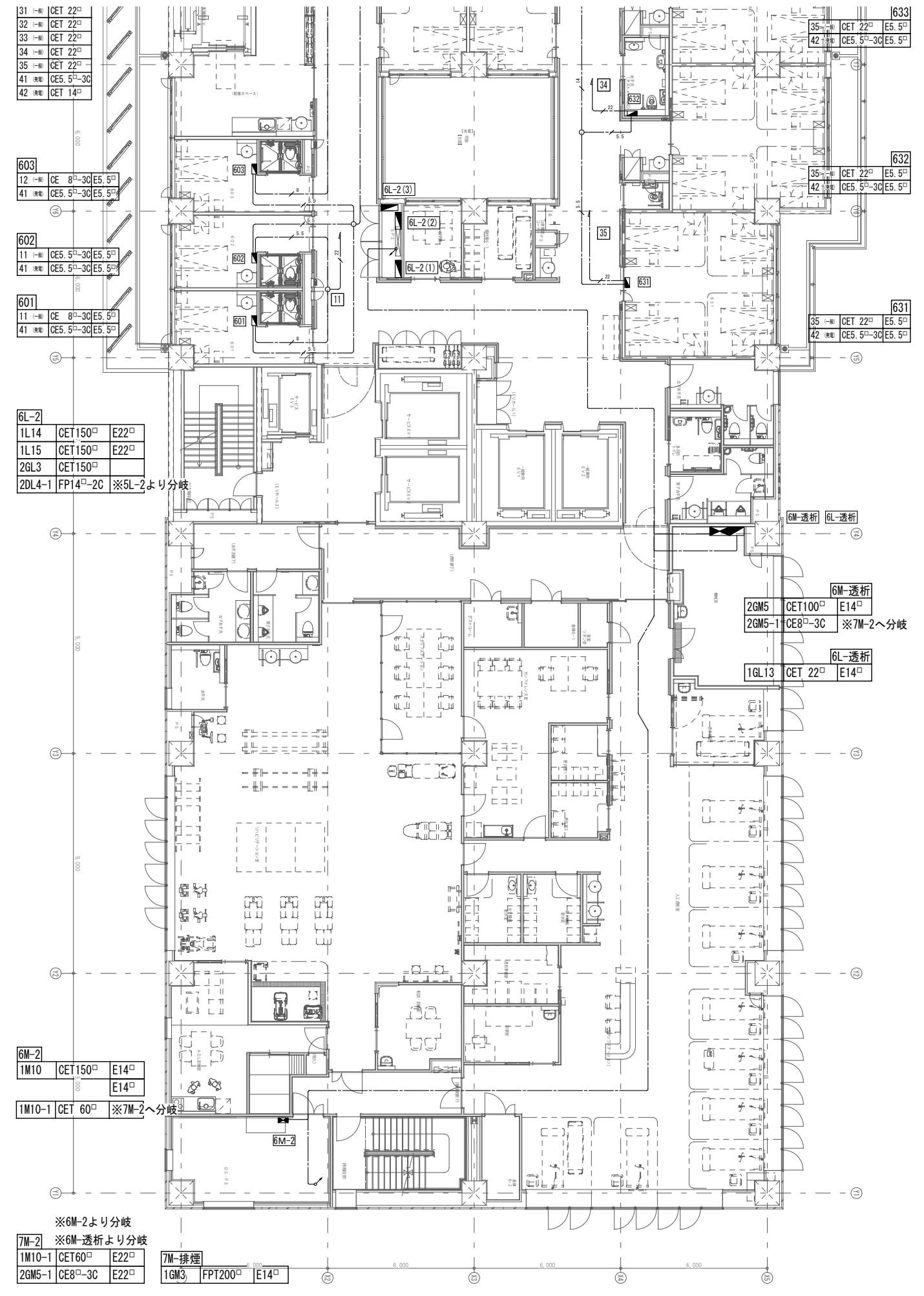
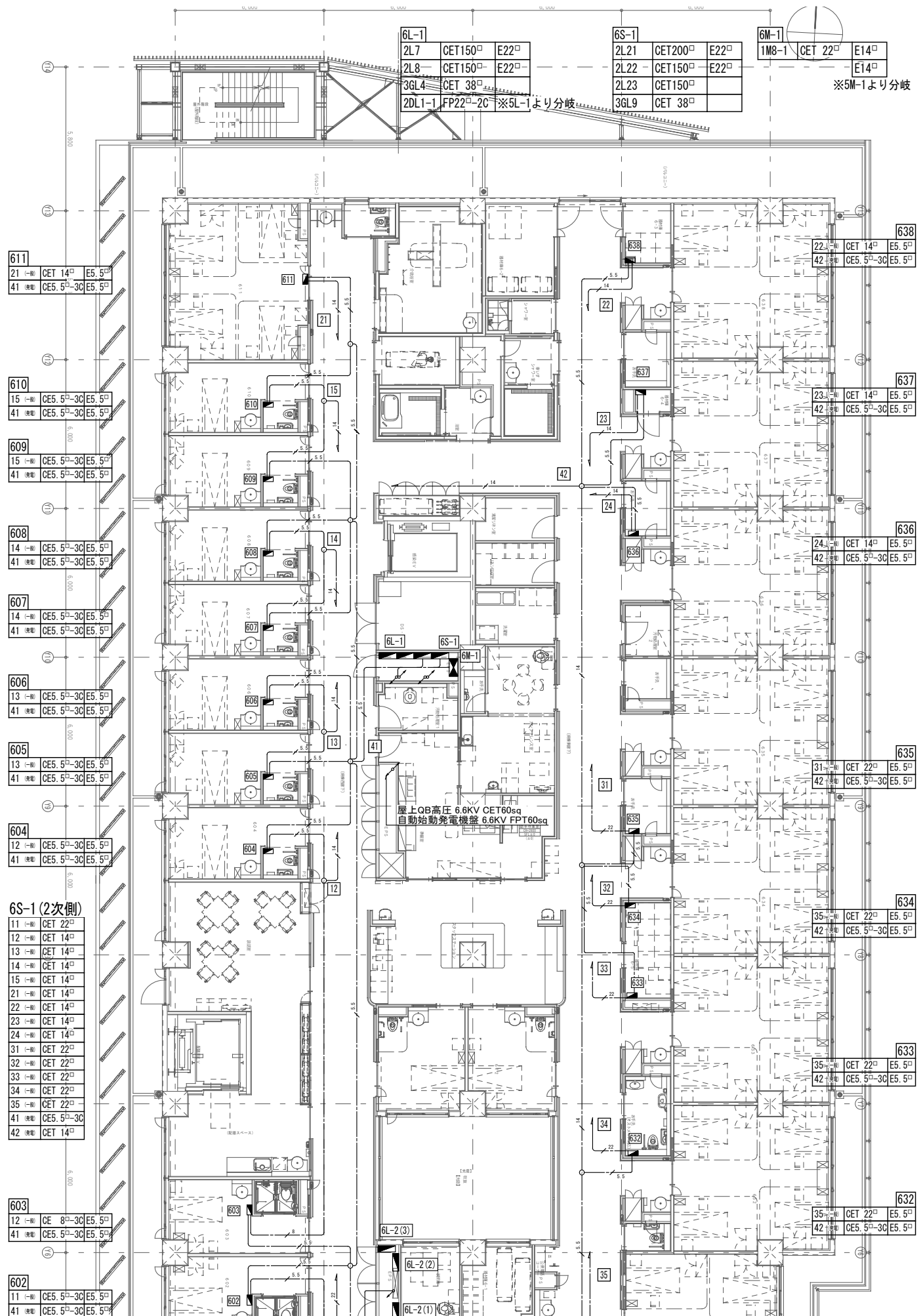
EV-8	1GM15	CET14□	E5.5□
------	-------	--------	-------

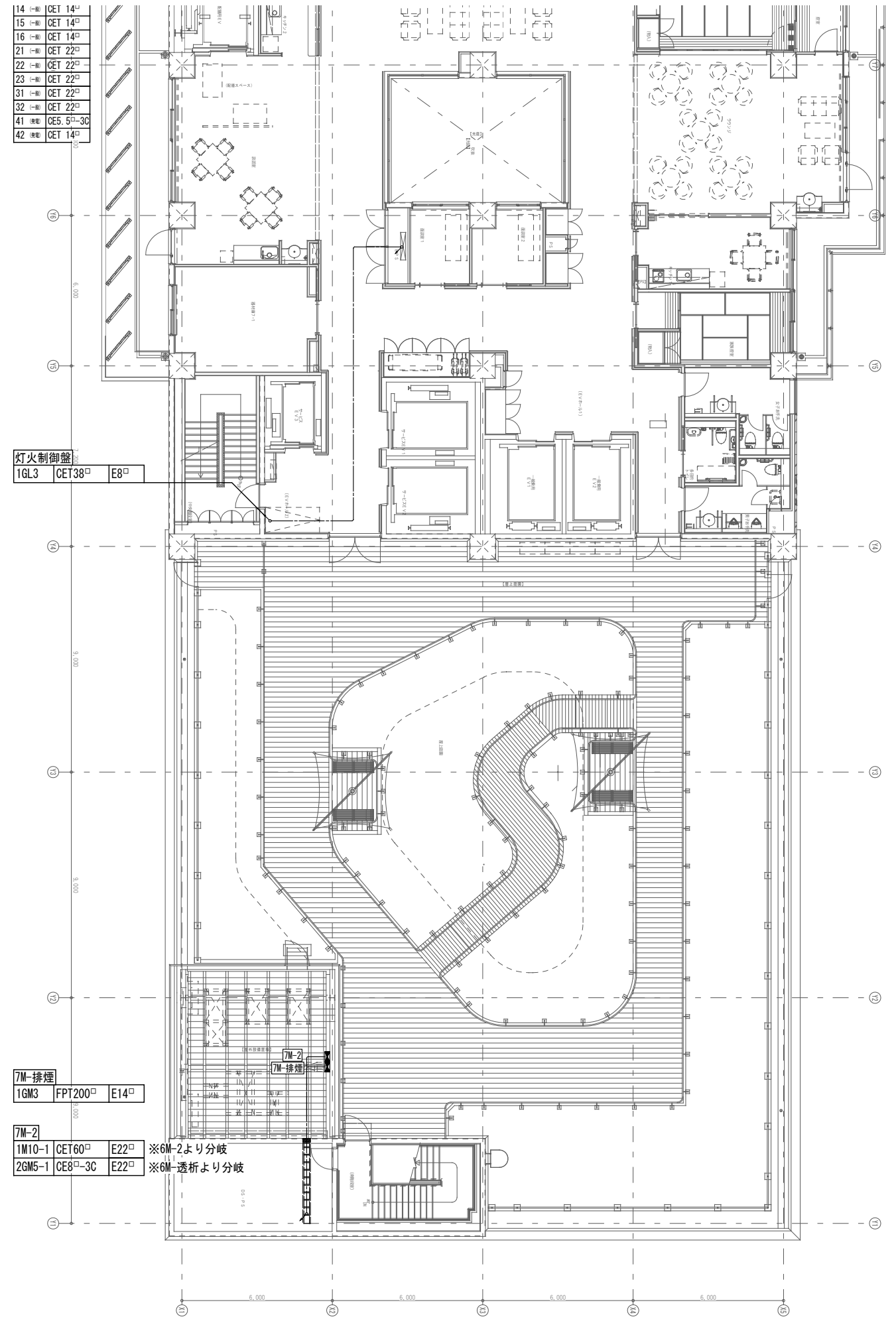
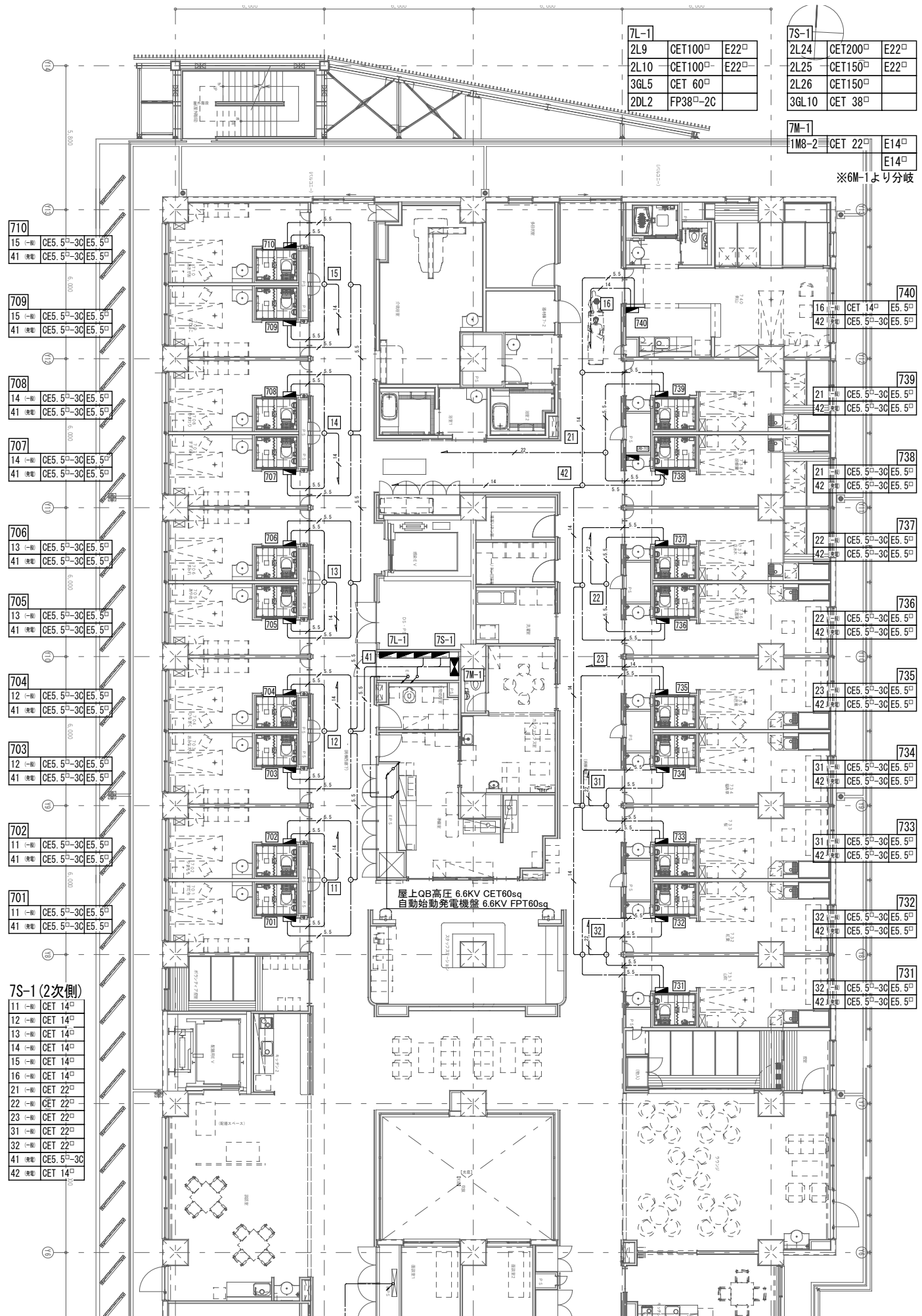












8M-排煙  
1GM4 FPT200<sup>□</sup> E22<sup>□</sup>  
2F電気室08より

8M-1  
2GM8 CET14<sup>□</sup> E14<sup>□</sup> 2F電気室08より  
R1M1 CET22<sup>□</sup> E14<sup>□</sup> 屋上08より

FP-1 2F電気室08より  
1GM1 FP100<sup>□</sup>-3C E14<sup>□</sup>

JP-1 2F電気室08より  
1GM2 FP8<sup>□</sup>-3C E5.5<sup>□</sup>

8L-1 7F分電盤7L-1より  
2L9-1 CET14<sup>□</sup> E14<sup>□</sup>×2

8M-3  
2M13 CET200<sup>□</sup> E22<sup>□</sup> 2F電気室08より  
2GM10 CET100<sup>□</sup> E22<sup>□</sup> 2F電気室08より  
2GM11 CET200<sup>□</sup> 2F電気室08より  
1GM16 CET60<sup>□</sup> 2F電気室08より  
R4M7 CET100<sup>□</sup> 屋上08より  
R4M10 CET100<sup>□</sup> 屋上08より

記号	名称
①	高圧受電盤
②	動力配電盤 No. 1
③	動力配電盤 No. 2
④	高圧き電盤
⑤	動力配電盤 No. 3
⑥	動力配電盤 No. 4
⑦	自動始動発電機盤
⑧	自家発始動用直流電源盤
⑨	制御用直流電源盤

高圧受電盤  
高圧 CET160<sup>□</sup>  
2F電気室より

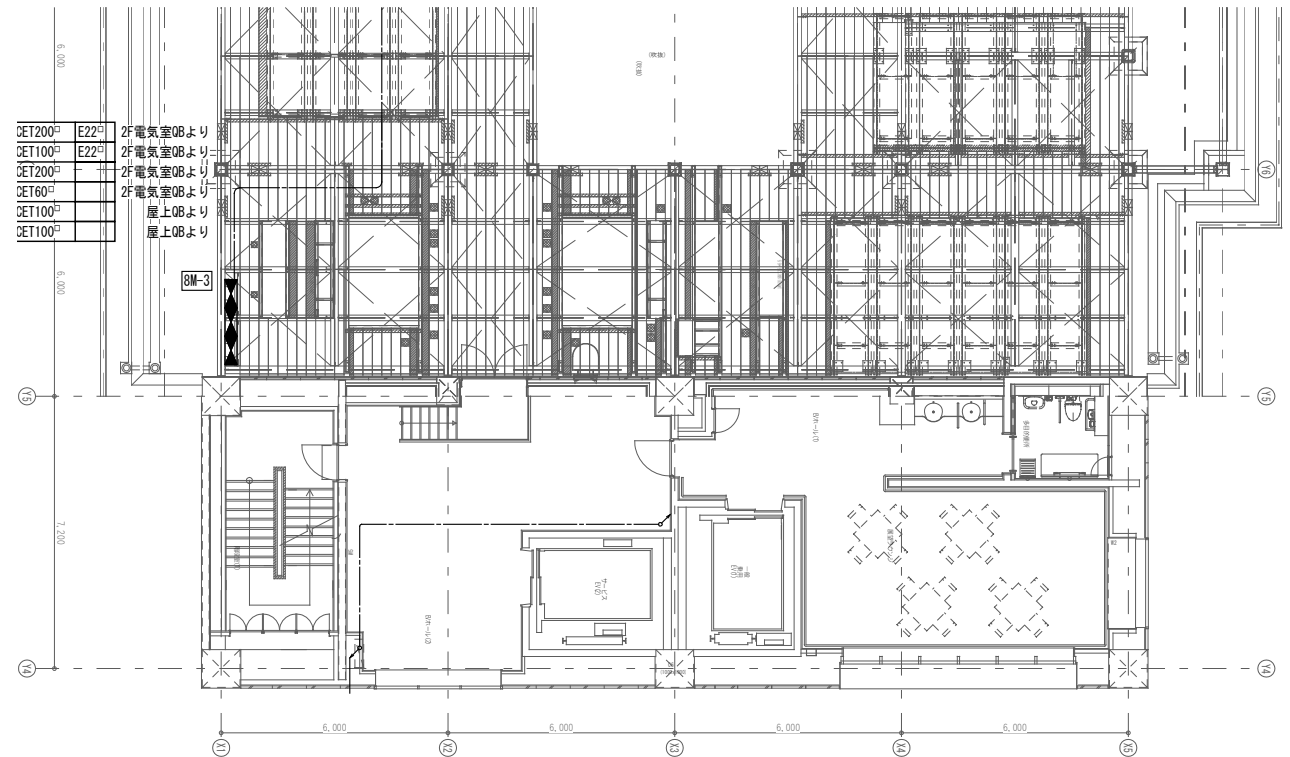
8M-2 屋上08より  
R1M2 CET100<sup>□</sup> E60<sup>□</sup>  
R1M3 CET60<sup>□</sup> E60<sup>□</sup>  
R1M4 CET150<sup>□</sup>  
R1M5 CET150<sup>□</sup>  
R1M6 CET100<sup>□</sup>  
R1M7 CET100<sup>□</sup>  
R1M8 CET100<sup>□</sup>  
R2M5 CET100<sup>□</sup>  
R2M6 CET100<sup>□</sup>  
R2M7 CET150<sup>□</sup>  
R2M8 CET150<sup>□</sup>  
R3M9 CET150<sup>□</sup>  
R4M8 CET150<sup>□</sup>

自動始動発電機盤  
高圧 FPT60<sup>□</sup> EA60<sup>□</sup>  
1GL18 CE5.5<sup>□</sup>-2C EB60<sup>□</sup>  
2GM16 CET14<sup>□</sup> ED22<sup>□</sup>  
DC13 CE8-2C<sup>□</sup>  
DC23 CE8-2C<sup>□</sup>  
2F電気室より

高圧 FPT38<sup>□</sup> EA8<sup>□</sup>  
発電機パッケージへ

自家発電機

高層棟 8階

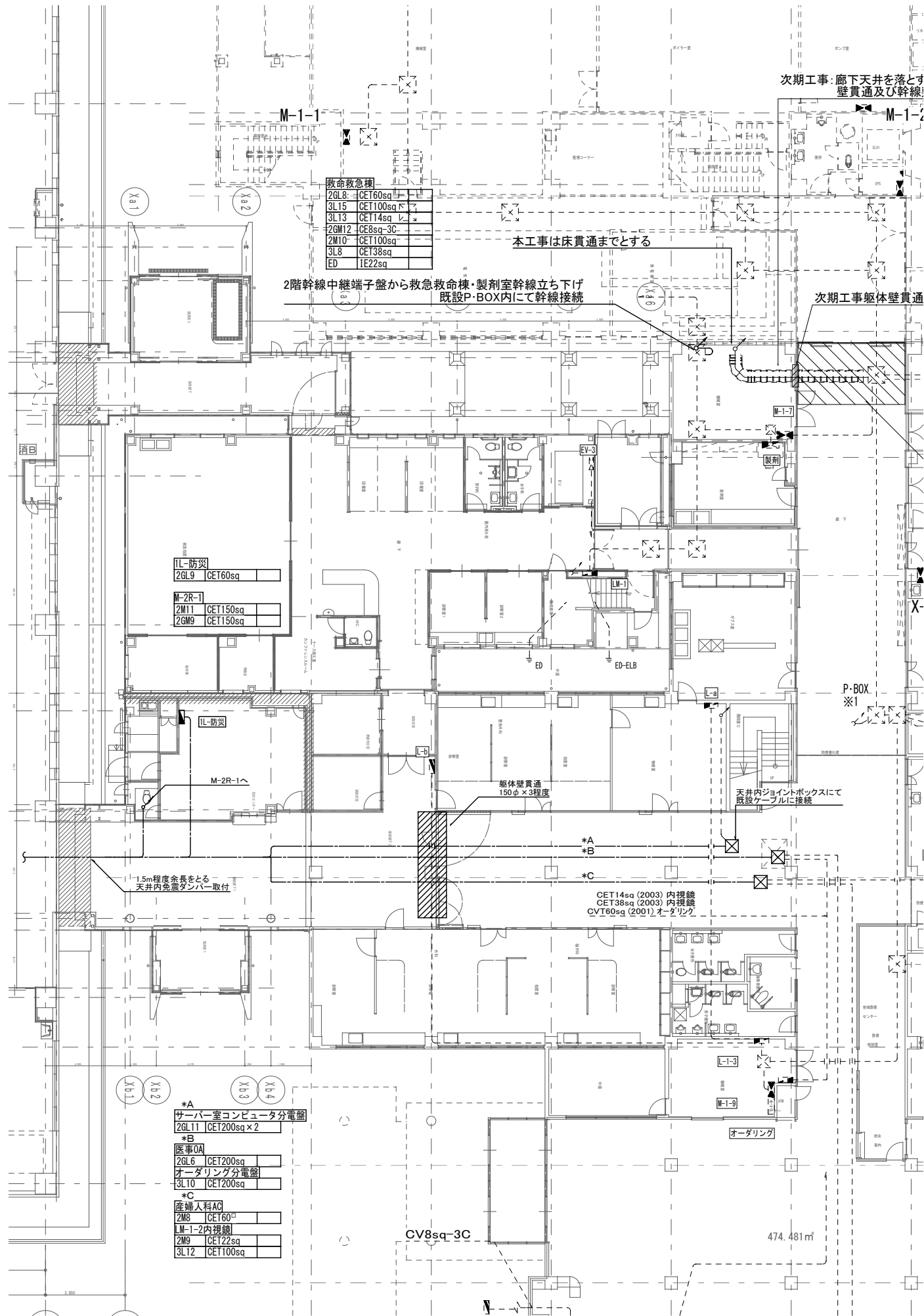


CET200<sup>□</sup> E22<sup>□</sup> 2F電気室08より  
CET100<sup>□</sup> E22<sup>□</sup> 2F電気室08より  
CET200<sup>□</sup> 2F電気室08より  
CET60<sup>□</sup> 2F電気室08より  
CET100<sup>□</sup> 屋上08より  
CET100<sup>□</sup> 屋上08より

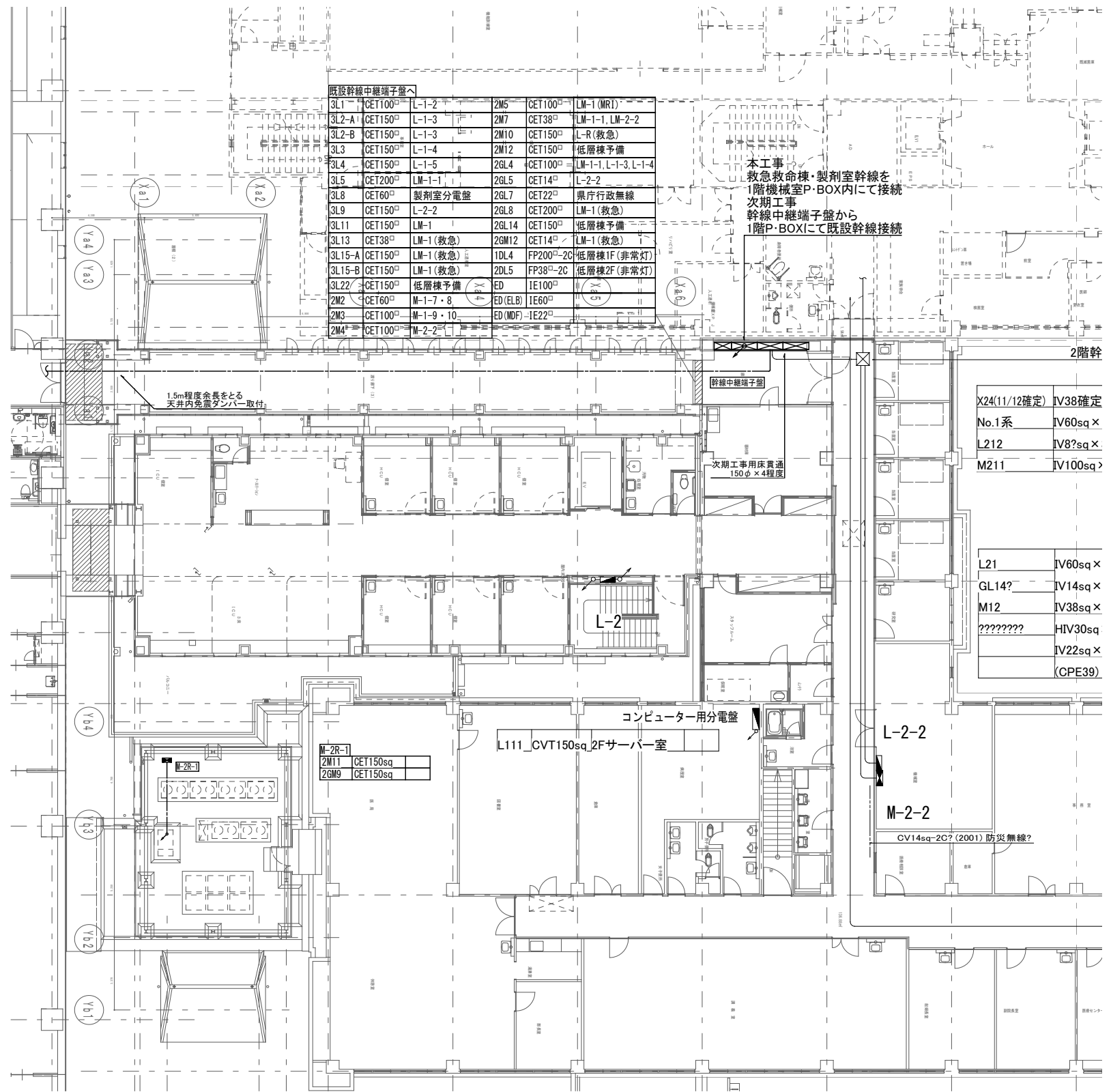
8M-3

高層棟 8階

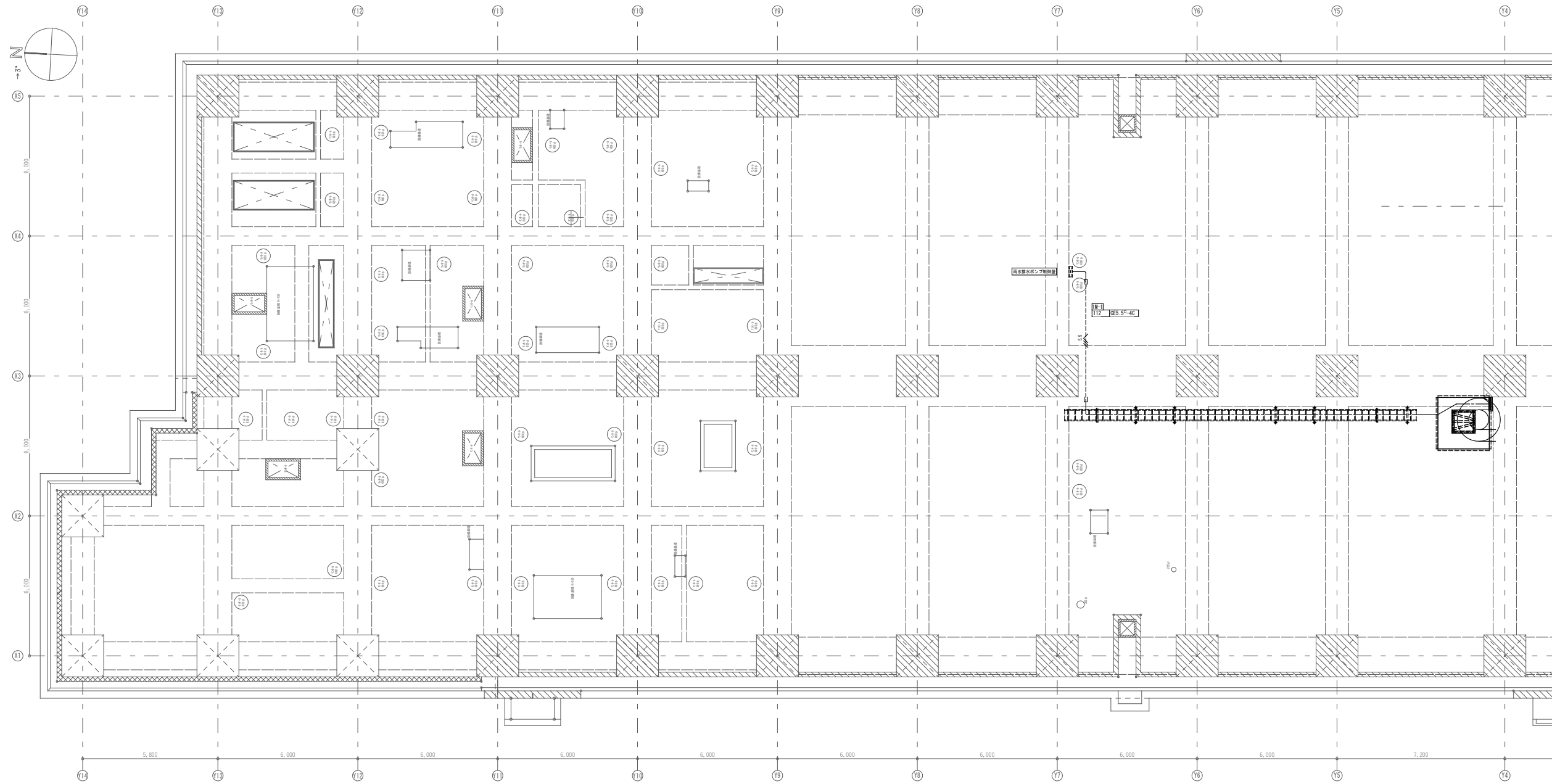
高層棟 PH階



既設低層棟1階



既設低層棟2階



記号凡例	
記号	名称
	電灯分電盤
	動力制御盤
	電灯動力盤
	制御盤、分岐盤
	ケーブルラック
	ブルボックス (WP: SUS製防水型)
	手元開閉器 (容量: 傍記入)
	動力機器
	空調室外機 (空調工事)
	空調室内機 (空調工事)
	全熱交換機 (空調工事)
	立上げ・引下げ
	動力コンセント 3P30AE × 1
	動力コンセント 3P20AE × 1 抜止
<b>注記</b>	
1. 図中、特記なき配線は下記の通りとする。	
	EM-EEF2.0-3C (PF22) 1C-AE
	動力配線
2. 注記なき動力配線は動力盤負荷表参照とする。	
3. 防火区画及び114条区画を貫通する箇所は、防火区画貫通処理 (国土交通大臣認定) を施すこと。	
4. クリーンルーム内にて使用する配線器具のアウトレットボックスには防気・防塵パッキンを使用及びシール材充填とし、気密処理を施す事。	
5. X線室内にて使用する配線器具のアウトレットボックスにはX線漏洩防止の為、配線は鋼管にて保護する事。	

